

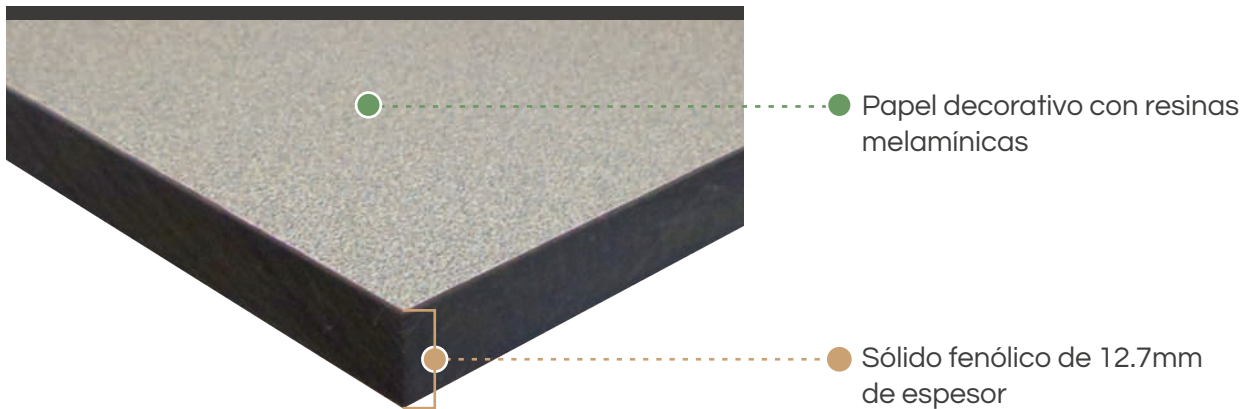


FICHA TÉCNICA | LÍNEA LEEDER^{M1} SÓLIDO FENÓLICO DE 12.7MM

Materiales

Sólido fenólico de 12.7mm de espesor proveniente de bosques gestionados de manera responsable. Este material es un producto de importación, compuesto de hojas de fibra celulosa, impregnadas de resinas fenólicas (derivado del petróleo); ambas caras están revestidas de papel decorativo impregnado de resinas melamínicas, todo esto fusionado a una presión superior a las 1000 libras por pulgada cuadrada y sometido a una temperatura de 256°C.

Designado por NEMA (Asociación Nacional de Fabricantes Eléctricos) como un laminado plástico de alta presión bajo la categoría de laminado compacto superior a 2 mm de espesor (norma LD-3 2005).



Elementos

LEEDER tiene dos opciones de sistema de fijación a piso:

Con pata



Con zoclo



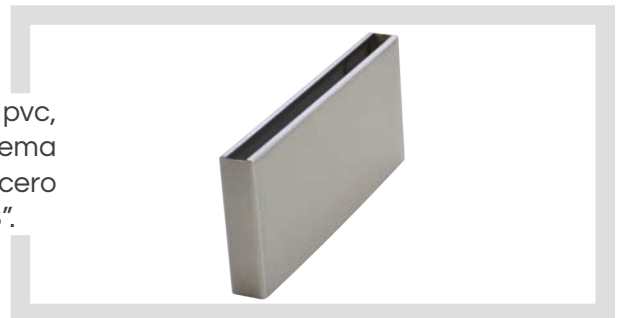
Pata

Sistema de fijación a piso con taquete metálico de 5/8", barra maquinada de acero inoxidable de 1 1/8" de diámetro tipo 303, con funda y chapetón en acero tipo 304.



Zoclo

Lámina de acero inoxidable, tipo 304 acabado p3 pvc, calibre 22, norma ASTM A240; la cual cubre el sistema de fijación a piso que consiste en un pedal de acero galvanizado calibre 12 y un taquete metálico de 5/8".



Herrajes

Lámina de acero inoxidable, tipo 304 acabado p3 pvc, calibre 12, norma ASTM A240. Garantizados de por vida contra defectos de fabricación.



Lleva un resaque en sus costados (machimbre) para bloquear la visual al interior del módulo.



Refuerzo*

Fijación superior con barras redondas de 1 1/4 " de acero inoxidable 303, unidos con tubo calibre 16 de acero tipo 304 de 1" de diámetro.

*Sólo en modelo estándar reforzado e imperial.



Cerrojo

Lámina de acero inoxidable, tipo 304, p3 pvc., calibre 14, calibre 12 y redondo de 1/2", norma ASTM A276. Aplicada en la fabricación del cerrojo de diseño circular y con aviso de ocupación cromático, el calibre 14 está aplicada en cara y contra cara, el calibre 12 en el pestillo o pasador y el redondo de 1/2" está aplicado en el operador.



Fabricación

Todos los elementos que integran esta mampara sanitaria, se cortan con sierras de acero, a una revolución específica y se fabrican bajo un riguroso proceso de selección de los materiales y un estricto control de calidad en el producto terminado.

El espesor en puertas, pilastras, paneles laterales y paneles mingitorios es de 12.7 mm.

Herrajes, bisagras, cerrojo

Los herrajes tanto de fijación a muros como de ensamble entre piezas, topes, ganchos y las bisagras de diseño exclusivos, permiten que las puertas regresen a su posición de cerrado automáticamente, y son procesados bajo un estricto control de calidad. Estos productos cuentan con garantía de por vida.

Material de fijación

Todos los elementos de fijación a muros y pisos, como son tornillos, pijas, tuercas, rondanas, varilla roscada y taquete expensor de 3/8", tienen acabado galvanizado. La tornillería para fijar los herrajes a las mamparas, es de acero inoxidable y de diseño anti-vandalismo.

Mantenimiento preventivo

- Limpiar con agua y jabón, secar con trapo limpio.
- Engrasar bisagras cada tres meses.
- Apretar tornillería cada 60 días.
- No usar ácido muriático, cloro o productos que lo contengan.
- No usar fibras abrasivas.
- No usar productos abrasivos.

Mantenimiento correctivo

Manchas de grasa, pintura, marcador permanente o graffiti, limpiar con thinner o aguarrás, teniendo cuidado de al final lavar la superficie del acabado con agua, jabón y secar con trapo limpio.

