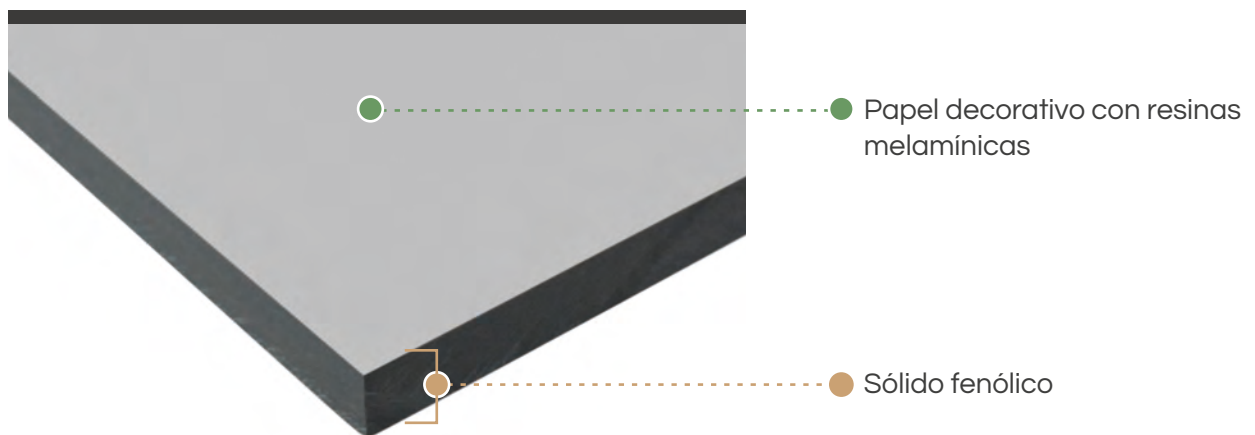


FICHA TÉCNICA | LÍNEA ELEMENAL SÓLIDO FENÓLICO DE 12.7MM Y 9MM

Materiales

Sólido fenólico de 12.7mm y 9mm de espesor proveniente de bosques gestionados de manera responsable. Este material es un producto de importación, compuesto de hojas de fibra celulosa, impregnadas de resinas fenólicas (derivado del petróleo); ambas caras están revestidas de papel decorativo impregnado de resinas melamínicas, todo esto fusionado a una presión superior a las 1000 libras por pulgada cuadrada y sometido a una temperatura de 256°C.

Designado por NEMA (Asociación Nacional de Fabricantes Eléctricos) como un laminado plástico de alta presión bajo la categoría de laminado compacto superior a 2 mm de espesor (norma LD-3 2005).



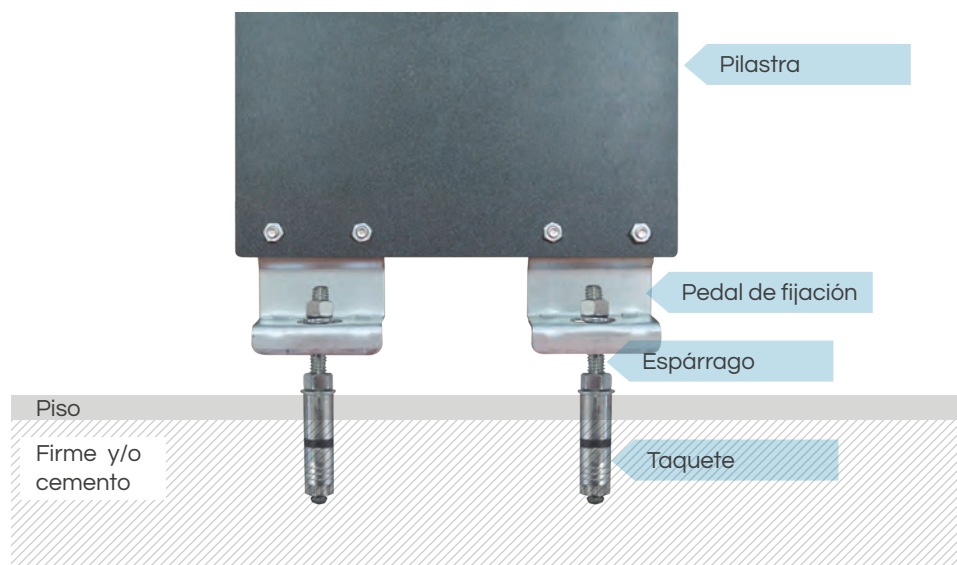
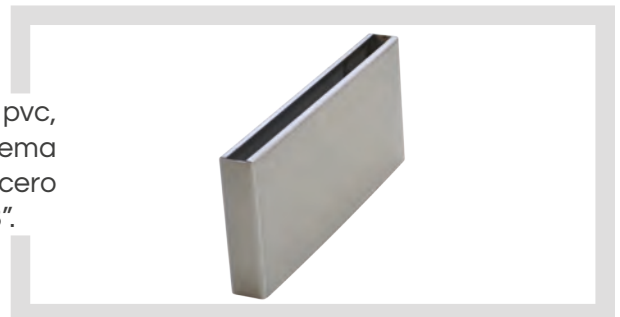
Elementos

La fijación a piso es con zoclo



Zoclo

Lámina de acero inoxidable, tipo 304 acabado p3 pvc, calibre 22, norma ASTM A240; la cual cubre el sistema de fijación a piso que consiste en un pedal de acero galvanizado calibre 12 y un taquete metálico de 5/8".



Herrajes

La instalación se realiza con herrajes de aluminio anodizado natural temple 5 y 6 de diseño exclusivo; y tornillería de acero inoxidable.



Lleva un resaque en sus costados (machimbre) para bloquear la visual al interior del módulo.



Refuerzo*

Fijación superior con un refuerzo de aluminio 6061 anodizado natural temple 5.

*La línea Elemental sólo se encuentra disponible en modelo estándar reforzado.



Cerrojo

Consiste en una jaladera exterior de aluminio 6061 temple 5 y un cerrojo interior de aluminio 6061 anodizado natural temple 6.



Fabricación

Todos los elementos que integran esta mampara sanitaria, se cortan con sierras de acero, a una revolución específica y se fabrican bajo un riguroso proceso de selección de los materiales y un estricto control de calidad en el producto terminado.

El espesor en puertas y pilastras es de 12.7 mm; y en paneles laterales y paneles mingitorios es de 9 mm.

Herrajes, bisagras, cerrojo

Los herrajes tanto de fijación a muros como de ensamble entre piezas, topes, ganchos y las bisagras de diseño exclusivo, son procesados bajo un estricto control de calidad. Estos productos cuentan con garantía de un año.

Material de fijación

Todos los elementos de fijación a muros y pisos, como son tornillos, pijas, tuercas, rondanas, varilla roscada y taquete expansor de 3/8", tienen acabado galvanizado.

La tornillería para fijar los herrajes a las mamparas, es de acero inoxidable y de diseño anti-vandalismo.

Mantenimiento preventivo

- Limpiar con agua y jabón, secar con trapo limpio.
- Engrasar bisagras cada tres meses.
- Apretar tornillería cada 60 días.
- No usar ácido muriático, cloro o productos que lo contengan.
- No usar fibras abrasivas.
- No usar productos abrasivos.

Mantenimiento correctivo

Manchas de grasa, pintura, marcador permanente o graffiti, limpiar con thinner o aguarrás, teniendo cuidado de al final lavar la superficie del acabado con agua, jabón y secar con trapo limpio.